

事業体概要

令和7年度

しずおか森林の仕事ガイダンス

公益社団法人 静岡県山林協会
静岡県林業労働力確保支援センター

目 次

(地域別)

地域	事業体名	所在地		ページ
中部	清水森林組合	(静岡市清水区和田島)	・ ・ ・ ・ ・	1
	森林組合おおいがわ	(島田市身成)	・ ・ ・ ・ ・	2
	静岡県森林組合連合会	(静岡市葵区追手町)	・ ・ ・ ・ ・	3
	(株) 玉川きこり社	(静岡市葵区桂山)	・ ・ ・ ・ ・	4
	(株) 兵庫親林開発	(島田市若松町)	・ ・ ・ ・ ・	5
	静岡市森林組合	(静岡市葵区足久保口組)	・ ・ ・ ・ ・	6
	望月木材	(静岡市葵区柿島)	・ ・ ・ ・ ・	7
	(有) 落合製材所	(島田市金谷東)	・ ・ ・ ・ ・	8
	井川森林組合	(静岡市葵区井川)	・ ・ ・ ・ ・	9
	鈴木林業	(静岡市葵区入島)	・ ・ ・ ・ ・	10
	(有) ヤナザイ	(島田市牛尾)	・ ・ ・ ・ ・	11
	(株) 水元造林	(静岡市葵区足久保口組)	・ ・ ・ ・ ・	12
東部	(株) いなずさ林業	(下田市須原)	・ ・ ・ ・ ・	13
	(有) 富士山林メンテナンス	(富士市富士見台)	・ ・ ・ ・ ・	14
	(有) 愛美林	(南伊豆町/小山町 他)	・ ・ ・ ・ ・	15
	(株) 北田木材	(駿東郡小山町竹之下)	・ ・ ・ ・ ・	16
	富士市森林組合	(富士市大淵)	・ ・ ・ ・ ・	17
	(株) フジタカの森	(富士宮市大岩)	・ ・ ・ ・ ・	18
	(株) 天城農林	(伊豆市下船原)	・ ・ ・ ・ ・	19
	富士森林組合	(富士宮市下条)	・ ・ ・ ・ ・	20
	(株) 森 林業	(富士市大淵)	・ ・ ・ ・ ・	21
	愛鷹山森林組合	(沼津市大岡)	・ ・ ・ ・ ・	22
	(株) フォレストラヴェル	(富士宮市精進川)	・ ・ ・ ・ ・	23
	(株) 大富士林業	(富士市大淵)	・ ・ ・ ・ ・	24
	(有) 植松林業	(富士宮市栗倉)	・ ・ ・ ・ ・	25
	高原林産(株)	(伊東市池)	・ ・ ・ ・ ・	26
	(特非) 小山緑志会	(駿東郡小山町須走)	・ ・ ・ ・ ・	27
	戸田森林組合	(沼津市戸田)	・ ・ ・ ・ ・	28
	伊豆森林組合	(下田市河内)	・ ・ ・ ・ ・	29
	裾野市森林組合	(駿東郡佐野)	・ ・ ・ ・ ・	30
西部	(有) 天竜フォレスター	(浜松市天竜区両島)	・ ・ ・ ・ ・	31
	龍山森林組合	(浜松市天竜区龍山町戸倉)	・ ・ ・ ・ ・	32
	引佐町森林組合	(浜松市浜名区引佐町井伊谷)	・ ・ ・ ・ ・	33
	森町森林組合	(周智郡森町三倉)	・ ・ ・ ・ ・	34
	中山林業(株)	(掛川市掛川)	・ ・ ・ ・ ・	35
	春野森林組合	(浜松市天竜区春野町宮川)	・ ・ ・ ・ ・	36
	天竜森林組合	(浜松市天竜区船明)	・ ・ ・ ・ ・	37
	(有) 氏原林業	(浜松市浜名区三ヶ日町宇志)	・ ・ ・ ・ ・	38
	(株) フジイチ	(浜松市天竜区船明)	・ ・ ・ ・ ・	39
	水窪町森林組合	(浜松市天竜区水窪町地頭方)	・ ・ ・ ・ ・	40

清水森林組合（シミズシンリンクミアイ）

代 表 者 代表理事組合長 中山 勉
出 資 金 33,389 千円
所 在 地 静岡県静岡市清水区和田島 689 番地の 1
電 話 054-395-2013
F A X 054-395-2940
従 業 員 23 名

事 業 内 容 森林整備等現場作業（技術職員）

事業体概要 昭和 9 年 1 1 月 2 0 日両河内村森林組合として設立。同地域にて清水森林組合として現在に至る。森林整備の保育事業を中心に行ってきたが、今後は、伐採、搬出、販売の素材生産を軸に展開していく。

勤 務 時 間 午前 8 時～午後 5 時
休憩時間 午前 11 時半から 1 時間

休 日 休 暇 日曜日、土曜日、国民の休日、年末年始 5 日（12 月 30 日より 1 月 3 日まで）その他組合長が定める日

教 育 研 修 作業に必要な免許の取得（チェーンソー、刈払機他）

福 利 厚 生 任意傷害保険加入、退職金共済（最低資格 3 年）

社 会 保 障 健康保険、厚生年金保険、雇用保険、労災保険

昇給・賞与 昇給あり（4 月）・賞与あり（緑の雇用対象期間はなし。但し、業績により臨時賞与の支給あり）

初 任 給 採用時決定（技術職員給与規程 賃金表による）月給・日給選択制
手当 ・定額 通勤手当 自宅から組合間の最短距離往復×@30×20、安全対策手当
・該当者 家族、職務、住居、超過勤務、監督、特殊作業（高所作業）

年次別採用計画

単位：人

令和 7 年度	令和 8 年度	令和 9 年度	令和 10 年度	令和 11 年度
2 人	1 人	1 人	1 人	1 人



森林組合おおいがわ シンリンクミアイオオイガワ

代 表 者 代表理事組合長 杉 山 嘉 英
 出 資 金 105,074,100円（令和7年6月末）
 所 在 地 静岡県島田市身成162番地 〒427-0233
 電 話 0547-30-2111 F a x 0547-30-2112
 従 業 員 80名（内技術員60名）
 事 業 内 容 伐採、森林整備、病虫害防除、公園管理、作業道開設、特殊伐採

事業体概要 平成14年に5つの森林組合が合併し、地区内民有林49,000ha、組合員数3,100人の大井川流域唯一の組合として22年が経過しました。島田市に本所を構え、川根本町に北部森林センター、藤枝市に藤枝事業所を配置し、事業を行っています。事業内容は、組合員所有山林の整備を一番の目的とし、様々な事業メニューを利用して間伐を中心に事業を展開しています。高性能機械を駆使して利用間伐と主伐を推進し、令和7年度の出材目標を11,000 m³に設定し、併せて森の力再生事業も160haを目標に掲げ、森林環境譲与税では、山地災害防止事業、ぬくもりのある森林づくり事業、水源林整備間伐事業などを実施しています。

勤 務 時 間 午前7時30分より午後5時00分（実働8時間00分）技術員A種
 午前8時15分より午後5時00分（実働7時間45分）職員

休 日 休 暇 土曜日、日曜日、祝日、年末年始、夏季休暇

教 育 研 修 安全衛生教育、作業の指導・OJT研修、必要免許・資格の取得

福 利 厚 生 退職金制度（林退共、中退共）、互助会制度、24時間健康相談

社 会 保 障 健康保険、厚生年金、雇用保険、労災保険、労災上積保険

昇 給 賞 与 昇給年1回、賞与年2回、期末手当年1回

給 与 月給 基本給175,000円～198,000円、各種手当 技術員A種

月給 基本給175,000円～198,000円 森林管理事務職員

年次別採用計画

単位：人



7年度	8年度	9年度	10年度	11年度
2	2	2	2	2

※ 今回の募集は、現場管理事務職と現場技術職です。

シズオカケンシンリンクミアイレンゴウカイ
静岡県森林組合連合会

代 表 者	代表理事会長 中谷 多加二			
出 資 金	246,350 千円（令和 6 年 6 月 30 日現在）			
本社所在地	〒420-0853 静岡市葵区追手町 9 番 6 号県庁西館 9 階			
電 話	TEL：(054)253-0195 FAX：(054)253-2328			
従 業 員	65 名（令和 7 年 4 月 1 日現在）			
連合会概要 及び 事業内容	<p>本会は昭和 16 年 11 月に設立した協同組合であり、県下 20 森林組合とともに協同組合理念に基づき森林組合運動を展開している。販売部門である木材共販事業は、本会の事業の柱であり静岡県下の木材市場をリードする取り扱い実績を誇っている。昭和 32 年 5 月に県森連静岡共販所（現 静岡事業所）にて第 1 回入札会を開催して以来、昭和 37 年 10 月には天竜木材共販所（現 天竜事業所）を開所、続いて昭和 53 年 12 月には富士木材センター（現 富士事業所）を開設するなど、静岡県内で生産された木材の流通・販売の拠点として中心的な役割を果たしている。</p> <p>一方、本会は平成 2 年より林業機械化の普及、技術者の育成・指導及び素材生産量の増進等を目的とした直営の林産事業を展開している。現在はハーベスタやフォワーダ等の高性能林業機械を使用した素材生産及び作業道作設等を県内各地で実施するとともに、長年培った技術を活かした森林組合への指導・サポートを行っているほか、協業体制による素材生産も行っている。</p>			
勤 務 時 間	（事務系業務）8：00～17：00 ※昼休憩 1 時間			
	（原木市場共販業務）7：40～17：20 ※昼休憩 1 時間 午前・午後に各 20 分間休憩あり			
休 日 休 暇	（事務系業務）土・日曜日、祝日 （担当業務・繁忙状況等により変動有）、年末年始休暇、夏季休暇等			
	（原木市場共販業務）隔週土曜、日曜日、祝日、年末 年始休暇、夏季 （※変形労働手当 20,000 円/月）			
教 育 研 修	初任者研修、安全衛生講習、必要資格・免許の取得等			
福 利 厚 生	諸手当、健康診断、慶弔見舞金、退職金制度等（通勤費実費支給）			
社 会 保 障	健康保険、厚生年金、雇用保険、労災保険			
昇 給 賞 与	昇給年 1 回、賞与年 2 回			
初 任 給	基本給 220,000 円	基本給 210,000 円	基本給 200,000 円	※勤務地応相談
	大卒・大学院卒	短大卒	高校卒	※中途採用 経験により応相談
年次別採用計画	令和 8 年度		令和 9 年度	
	若干名		若干名	



「山っていいな。」1人でも多くの人に そう思ってもらうために。

玉川きこり社

TAMAKAWA KICORI INC.

私たちはオクシズ玉川で林業を営むベンチャー企業です。

10年前に「きこり」という生き方に出会い、自分もこんな「生きる力」のある人になりたいと憧れて起業しました。

山の偉大さは、知れば知るほど奥深く、日本人にとって本当にかげがえのない宝ものであることを日々実感します。『こんなに凄い山の魅力を、一人でも多くの方にお届けしたい!』それが私たちの挑戦の原動力です。30代を中心にIターン、Uターナーが集まる若いチームで、それぞれの個性をや能力を活かし、私たちだからこそできる「きこり」×「クリエイティブ」な事業に挑戦しています。

社歴は浅く、まだまだ新山者ではありますが、「先輩方に負けない林業チーム!」を目指し、信頼しあえる仲間たちと一緒に毎日研鑽を積み、成長し続けていくことを目標にしています。作業内容は、山仕事なら何でも。間伐、素材生産のみならず、木に登る特殊伐採も得意としています。大変な仕事ばかりですが、たくましく、優しく、山を愛し、生きる力あふれる本物の「きこり」になるべく、一緒に成長していける仲間を募集します。

現場体験、見学もいつでもお受けしています。ぜひお気軽にお問い合わせください。

代表取締役 繁田浩嗣

会社概要

所在地 / 〒421-2222 静岡市葵区桂山 712-4 TEL.054-292-2730 MAIL.info@kicorisha.com

資本金 / 327万円 従業員数 / 正社員 8 名、アルバイト 2 名

事業内容 / 林業事業部・・・(森林整備、木材の伐採と搬出、育林、造林、特殊伐採、庭木や街路樹の伐採)

クリエイティブ事業部・・・(木質空間デザイン、設計施工、木製品企画デザイン、DTPデザイン制作、製材品の流通・販売、薪の製造販売、その他木に関わることならなんでも)

雇用条件

職種 / 林業現場作業員(きこり)正社員

※入社後にその他の事業をお手伝いいただく機会もございます。

休日休暇 / 土日(第5土曜日・祝日は有休休暇を消化)、年末年始、夏季休暇、有給休暇あり

初任給 / 18万円～20万円(経験者は応相談)

昇給賞与 / 年1回決算に応じて賞与有。技術や勤務状況に応じて昇給有り(定期的な昇給制度はありません)

勤務地 / 主に静岡市内の山林や静岡市街地周辺

勤務時間 / 7:00 会社集合～17:00 会社解散

応募資格 / 普通自動車免許(MT車運転あり)

教育研修 / 林業に必要な資格を順次取得していきます。

社会保障 / 完備、育児休業制度有(男性社員も可)

福利厚生 / 玉川へ移住希望の場合、空き家探し等サポートします。



kicorisha.com



KICORISHA

株式会社 兵庫親林開発



カブシキガイシャ ヒョウゴシンリンカイハツ

代表者 代表取締役 兵庫 泉

出資金 500万円

所在地 静岡県島田市若松町2733-1 〒427-0046

電 話 (0547)39-3710 FAX 同じ メール hyougoshinrin@vc.tnc.ne.jp

従業員 役員3名 社員6名 HP <http://www.hvogoshinrin.com>

事業内容 森林整備の為の測量、チェーンソーを用いた立木の伐採、造材、搬出(車両系建設機械)運搬業務、簡易架線集材です。
その他、特殊伐採、草刈、薪製造販売を行っております。
女性社員が活躍中です！小さな会社だからこそ個のやりたいことを形にしていき
個を活かしていく。林業をベースにチャレンジ精神は忘れずに！
何でもこなせるオールラウンダーを育成中。
風通しのよい職場作り、チームワークを大事にしています。
志高い同志を募集します。共に理想の会社を作り上げていきましょう。
SNSで会社の様子を発信しています。 インスタ:hyogoshinrin

勤務時間 7:30~16:30 (現地での作業時間です。土場に集合して作業車に乗り
合わせ、現場へ向かいます。)

休日休暇 隔週土日休み(土曜日は悪天候時休工の振替出勤有)
年末年始・夏季・GW ※詳細は弊社勤務カレンダーによる
令和7年度 出勤日数260日 休日105日
6ヵ月経過後の年次休暇 休暇日数10日

教育研修 緑の雇用研修事業受講・オペレーター研修等

福利厚生 作業着支給・健康診断等・資格取得バックアップ

社会保障 労災、健康保険、厚生年金、雇用保険、林業退職共済加入

昇給賞与 昇給 あり
賞与 年2回 (会社業績による)

初任給 日給 10,000円(試用期間 3ヶ月)
↓
経験等考慮のうえ月給制に移行 200,000円～

年次別採用計画 別途通勤手当、住宅手当あり
役職手当

単位:人

7年度	8年度	9年度	10年度	11年度
1	1	1		

静岡市森林組合 シズオカシシンリンクミアイ

代 表 者 代表理事組合長 渡辺 武

出 資 金 3,045万円 (R7年6月期)

所 在 地 静岡県静岡市葵区足久保口組1031

電 話 (054) 278-3141 メールアドレス midori-soum@shizzmori.jp

ホームページアドレス <https://www.shizzmori.jp>

従 業 員 技術課職員（現業系） 15名 、総務課・業務課職員（事務系） 13名

事業内容 植林及び保育事業、木材委託生産販売、林道・作業道の開設、林業経営指導、制度金融の取扱等

組合の概要 静岡市には、静岡市森林組合、井川森林組合、清水森林組合の3つの森林組合があります。静岡市森林組合は、旧静岡市（井川を除く）の北側を営業地域としており、地域に占める森林面積は43,144haと市全体の40%と広大な森林面積となっております。そのうち、組合員所有面積は27,469haとなっており、組合員数は1,275人、所有階層別では、5ha以下の森林所有者が70%を占めています。

当組合は、昭和57年4月に旧静岡市、旧安倍、旧藁科の3組合が合併し新設され、令和7年4月で43年になりました。組合設立当初は林産事業（素材生産）が主体でしたが、近年は、土砂流出防備、水源涵養といった森林の公益的機能を高める森林整備事業、山林の地籍調査を行う境界確定事業や野生動物による被害対策を行う野生動物被害対策を行う野生動物被害対策事業等多岐にわたる事業を行っております。

勤務時間 午前7時30分より午後5時00分まで
現場作業員は、現場、季節により変わる

休日休暇 日曜日、年末年始、その他シフト表による（1か月単位の変形労働時間制を採用）

教育研修 研修、技術指導、必要免許の取得

福利厚生 健康診断等

社会保障 健康保険、厚生年金、雇用保険、労災保険、林業退職金共済（正規雇用時より）

昇給賞与 技術習得状況等により考慮

初 任 給 採用時決定（給与規程賃金表による）

年次別採用計画 随時

望月木材 事業所概要

代表者	望月英光
所在地	静岡県静岡市葵区柿島 5 8 1 番地 〒4 2 1 - 2 2 1 4
電話番号	(0 9 0) 9 0 2 9 - 7 2 7 0 F A X (0 5 4) 2 9 2 - 2 1 0 7 E - m a i l hidemitsu@mochizukimokuzai.com
従業員数	男 5 名 女 2 名 (事務) 合計 8 名
事業内容	素材生産業 (立木伐採、造材、搬出、運搬、搬出間伐を含む) 公共造林事業 (植林、下刈り、枝打ち、捨てきり間伐)
事業体概要	山林所有者から立木を仕入れ、伐採・搬出をする素材生産を事業の主たる内容としています。令和 6 年度の実績は約 4,700m ³ の取扱量となっています。自家山林においては、属人による林業経営計画の認可を得て、車両系による利用間伐を年間約 10～15ha 計画し、集約化施業に積極的に取り組んでいます。また H29 年森林認証制度 SGEC のグループ認証を所得し、環境に考慮した持続的森林の増加に努めると共に、森林認証材の生産に努めています。造林事業を含め地域密着型林業を目指しています。
勤務時間	午前 8 時 0 0 分より午後 4 時 0 0 分まで (休憩 1 0 0 分)
休日休暇	日曜日 雨天日 年末年始 御盆休み 5 月連休対応
教育研修	安全教育、各種講習研修会参加、資格取得バックアップ
福利厚生	健康診断、交通費支給、住宅手当
社会保障	労災保険、健康保険、厚生年金、雇用保険
昇給賞与	昇給随時、賞与年 2 回、退職金制度あり
初任給	面談にて
年次別採用計画	令和 7 年度において 1 人採用予定

代 表 者 代表取締役 落 合 秀 樹

出 資 金 900万円

会 社 設 立 昭和27年5月

本社所在地 静岡県島田市金谷東1丁目1294番地 〒428-0013

電 話 (0547) 46-2518 FAX (0547) 46-2519
 URL <http://www.ochiaiseizai.com>
 E-mail info@ochiaiseizai.com

従 業 員 工場 男6名 女3名 山林部 男8名 合計 17名

事 業 内 容 県内林業家より立木を購入又は自社林(約200ha)からの素材生産をし、それら原木を原料として建築用材の製材、販売を行っています。
 その中で山林部は主に素材生産事業と森林整備事業を行っております。
 素材生産事業においては、皆伐現場の状況を勘案し、架線集材又は高性能林業機械による車両系集材での搬出を行っています。現場技術作業員の平均年齢は30代と若手中心ですが、50年以上にわたって受け継がれてきた高い技術力を身に付けた技術者が揃っており、実務と共に後輩の技術指導にあたっています。
 森林整備事業は、森林経営計画樹立地域において、植林・下刈・作業路作設・利用間伐等を行っています。将来的に管理森林が森林所有者の資産となるよう施業技術の向上に努めています。

勤 務 時 間 午前7時30分より午後4時30分まで (休憩及び昼食75分)

休 日 休 暇 日曜日、祝祭日、年末年始、土曜日、夏期休暇等により年間110日(社内年間カレンダーによる)
 慶弔休暇、その他に社内規定により定める有給休暇

教 育 研 修 フォレストワーカー・フォレストリーダー養成研修への参加、作業に必要な講習受講の全額支援、森林作業道オペレーター養成研修、各種講習会参加

福 利 厚 生 社内規定による作業服・作業道具・安全装備品の貸与、健康診断(年一回)各種イベント参加

社 会 保 障 試験雇用より適用：健康保険、厚生年金、雇用保険、労災保険、
 本採用より適用：任意労災保険、退職金共済(入社6ヶ月以降)

昇 給 賞 与 昇給 年1回、賞与 年2回(令和6年度実績)

初 任 給 経験等を考慮のうえ決定。月給制。 例)高卒未経験者195,000円

諸手当等 通勤・早出・食事等の諸手当あり。

年次別採用計画

単位：人

令和7年度	8年度	9年度	10年度	11年度
1	1	1	1	1



ここだけの暮らし



井川森林組合



静岡駅から車で2時間。南アルプスの麓、井川にある森林組合です。森林整備(林業)を基幹としつつも、県民の森(指定管理)、井川湖渡船(委託)などの自然をフィールドとする施設管理も行っています。森林整備では、県内屈指の管轄面積を活かして里に近い場所では皆伐・再生林の林業を。奥山ではナラ枯れ対策等の環境を重視した事業展開に取り組んでいます。

少し山間地にありますが、南アルプスの山々があり、神楽・焼畑などの文化も残る井川で、木と自然と向き合う時間を過ごしてみませんか。

■会社概要

企業名: 井川森林組合 所在地: 静岡県静岡市葵区井川544番地の7

従業員: 24名(森林整備部門10名、内現場技術者8名、20代:1名、30代:2名、40代2名、50代1名、60代1名)

■採用情報

職種 / 森林組合職員(正社員)

業務内容 / 森林整備を中心とした組合業務全般

採用条件 / 長期キャリア形成のため、35歳以下(目安)

勤務時間 / 8:00~17:00 (事務所の日)

7:30~17:00 (現場の日)

※現場は午前・午後に30分休憩有

休日休暇 / 年平均125日(土・日・祝休み)

年末・年始、夏季休暇、有給、慶弔休暇

基本給 / 182,000円~220,000円(※固定残業なし)

試用期間3ヶ月は180,000円

昇給・賞与 / 昇給: 年1回 賞与: 年2回(昨年実績4.7ヶ月)

福利厚生 / チェーンソーや防護ズボン・制服等一式支給
従業員割引制度、移住サポートあり

教育研修 / 緑の雇用(FW・FL)によるOJT研修他
業務に必要な資格取得・研修への参加

社会保障 / 厚生、健康、雇用、労災、退職金制度(独自)

【ワンポイント】: インターンシップ実施中! 採用実績(R4:1名、R6:3名(内1名事務)、R7:2名予定)

IKAWA FOREST



鈴木林業

スズキリンギョウ



つくる
継なぐ
森を

代表者 代表 鈴木英次

所在地 〒421-2302 静岡県静岡市葵区入島 346

電話・Fax (054) 269-2530 F A X (054) 269-2530
Mail eigen_s@dab.hi-ho.ne.jp

従業員 12名（常勤8名（内勤1名）、非常勤4名） 女性職員を含む
20代：2名、30代：1名、40代：2名、50代：1名、60代：4名、70代：1名、80代：1名

事業内容 森林経営・管理（造育林、素材生産・販売）及びこれらに関連する事業

事業体概要

＜事業対象森林面積（令和7年現在）
1,500ha（SGEC 森林認証林：464ha）
自社森林：400ha 委託森林：1,100ha（森林経営計画契約分）

＜実績（R6年度）
素材生産量 2,200 m³（架線系集材：3ヶ所、車両系集材：2ヶ所）
事業面積 35ha（皆伐、保育間伐、搬出間伐、植栽、下刈り、特殊伐採等）
保有機械 グラブプル 2台、フォワーダ 1台、プロセッサ 1台、集材機 3台、その他機械等

・静岡市北部に位置する梅ヶ島地域を中心に、自社林と委託森林を対象として、森林経営・管理を行っています。地域内の森林を集約化し、現在 100 名以上の方の森林をお預かりしています。

・山が急峻なため、架線集材による小規模皆伐・再造林（1～2ha）と育林が主な事業です。植林→育林→伐採・搬出→植林…という林業作業全般を自社で行っていることが特徴です。

・特殊伐採、新生産、苗木生産、木製品（細丸太・杭）の生産、森林林業体験など、多様な林業技術と森林資源の活用、市民と山との関わりづくりにも取り組んでいます。

・梅ヶ島地域は安倍川源流域＝静岡市の水源です。市内の林業家たちと共同で森林認証（SGEC）の取得・管理にも取り組み、「100年継なぐ山づくり」を目指しています。

勤務時間 7：30～17：00（移動時間・休憩含む）

休日休暇 土日・祭日（指定日）、悪天候日（台風・積雪）
夏季・年末年始休暇（それぞれ7日間程度） 年間 115 日＋有給休暇

教育研修 緑の雇用研修（3年間）、安全講習会、その他資格研修、視察研修など

社会保障 労災保険、雇用保険、林業退職金共済

昇給賞与 昇給：2年毎に1回 賞与：年度実績による

初任給 19～20万円

年次別採用計画

R6年度 （実績）	R7年度	R8年度	R9年度	R10年度
1	1	1	1	1

単位：人

代 表 者 代表取締役 柳 川 真 佐 明
資 本 金 300万円
所 在 地 静岡県島田市牛尾976-4 〒428-0006
電 話 (0547) 46-1125 FAX (0547) 46-1127
URL <http://www.yanagawa-yanazai.co.jp/>
E-mail yamauchi@yanagawa-yanazai.co.jp
担当携帯 090-5853-7388 (山内)
従 業 員 14名
事 業 内 容 素材生産業：大井川流域での杉・桧の伐採、搬出
森林管理・整備事業：間伐・植栽・下刈り等・森林経営計画立案・森林管理。

事業体概要 明治42年創業の(株)柳川製材所の山林部門が平成5年に独立した子会社。
●大井川流域の山々の立木(主に杉・桧)を伐採、搬出。
皆伐と間伐。架線と車両の多様なシステムが可能。
間伐等で森の管理・整備を行なっています。植栽等の造林事業。
・年間材積 約 8500m³ ・施業面積 50ha 経営計画策定面積 約 300ha
●森林管理として「森林経営計画」を策定し、山林の集約化を行っています。
●木の良さや林業を知ってもらうための広報活動や高齢化に伴う人材の育成にも力をいれており、林業労働力確保育成優良事業体の全国表彰を受けました。森の仕事は厳しさも楽しさもありますが、みんなが考え動く、活力のある会社です。
▼基幹林業作業士 3名・フォレストワーカー 11名 フォレストリーダー 7名
フォレストマネージャー 1名▼森林評価士(林業技士)1名

勤務時間 8:00～17:00 休憩:昼 1 時間、午前午後計30分
休日休暇 土曜(不定期)・日・祭日 年間101日
教育研修 県及び外部団体主催の研修に参加。(緑の雇用・オペレータ研修等)
福利厚生 健康診断等、山の講、新規就業者助成、安全教育の実施、社員旅行
社会保障 健康保険、厚生年金、雇用保険、労災保険
昇給賞与等 昇給 年1回、賞与 年2回。能力評価システムの導入。林業退職金制度
給 与 等 日給月給。学歴・経験を考慮。初任給例)高卒 月 200,000 円、大卒 月 230,000 円

年次別採用計画	R7 年度	R8 年度	R9 年度	
	1 人	2 人	1 人	中途採用あり。インターン受入れ可。

【就業までの流れ】

- ガイダンス : 林業界全体の話や会社の説明、ヤナザイを知ってもらいます。
- 現場見学 : 林業の現場を見たい、ヤナザイの仕事風景を見たい方は現場見学を行ないます。
見た事、聞いた事、自分で集めた情報で、林業就業後のイメージを作ってください。
- 応募面談 : 履歴書を提出し、面談日を決めます。
- 採用の可否 : 基本的には面談で決めますが、簡単なテストをする場合もあります。

～ヤナザイの一員として、貴方が森で活躍する日々を応援します。

カブシキカイシャ ミズモトゾウリン
株式会社 水元造林

代 表 者 代表取締役 水元 利夫

出 資 金 500万円

会 社 設 立 令和1年 7月

本 社 所 在 地 〒421-2125 静岡県静岡市葵区足久保奥組870番地

電 話 (054)296-3647

従 業 員 正社員 3名 臨時作業員 2名

事 業 内 容 主に山地での間伐、除伐作業を中心に行っています。
他には刈払い作業や住宅地での剪定もしています。

雇 用 条 件 主に林業現場作業員

休 日 休 暇 土日、夏季休暇、年末年始、有給休暇有

初 任 給 日給月給 11,000円～（3か月間試用期間有）
※経験者応相談

勤 務 地 主に静岡市内ですが市外での作業もあります。

教 育 研 修 必要資格の取得及び技術の指導を行います。

社 会 保 障 健康保険、厚生年金、雇用保険、労災保険

年次別採用実績及び計画

単位:人

R5年度	R6年度	R7年度	R8年度	R9年度
1	1		1	



株式会社いなずさ林業

■会社概要■

代表取締役 鈴木 容士 出 資 金 300 万円
所 在 地 下田本社：静岡県下田市須原 3542
TEL 0558-28-0455 E-mail info@inazusa.jp
西伊豆支店：静岡県賀茂郡西伊豆町宇久須 1262-2
土肥事業所：静岡県伊豆市土肥 638
従 業 員 16 名 他 臨時 1 名
・2008 年 6 月いなずさ林業として事業開始。2020 年 6 月法人化。
・下田市、河津町、松崎町、西伊豆町、伊豆市（旧土肥町）を中心に活動。

■事業内容■

- ・素材生産事業
- ・森林経営計画の立案
- ・測量・調査
- ・造林保育
- ・森林整備
- ・森林管理
- ・支障木伐採

■雇用条件■

勤務時間 作業員：午前 8 時 00 分～17 時 00 分（休憩昼 1 時間、他 随時）
事務員：午前 8 時 30 分～17 時 30 分（休憩昼 1 時間、他 随時）
休日休暇 日曜・祝日、第 2 第 4 土曜日、GW・夏季・年末年始休暇
年間休日 110 日 他 有給休暇あり
教育研修 各種研修、必要免許・資格の取得補助
福利厚生 通勤手当、住宅手当、家族手当、BBQ や忘年会等のレクリエーション
社会保障 社会保険、厚生年金、雇用保険、労災保険、林業退職金共済
昇給賞与 昇給(年 1 回)・賞与有（年 2 回）
初 任 給 学歴・経験等を考慮して決定。完全月給制。（例：大卒 200,000 円～）

■年次別採用計画■

単位：人

R6 年度 (実績)	R7 年度	R8 年度	R9 年度	R10 年度
1 名	1 名	1 名	1 名	1 名

【ホームページ】



林業に興味のある皆様へ

当社では現場見学も歓迎しています。お気軽に連絡してください。社員一同、お待ちしております！

ゆうげんがいしゃ ふ じ さんりん
有限会社 富士山林メンテナンス

代 表 者 代表取締役 林 国男
 資 本 金 300万円
 会 社 設 立 平成16年4月23日
 本 社 所 在 地 〒417-0851 富士市富士見台 7丁目 5-26
 電 話 0545-22-5658 F A X 0545-22-0175
 メ ー ル kamanariya1713@yahoo.co.jp
 従 業 員 男 5名(正社員3名、臨時2名) 女1名(臨時1名)合計 6名
 事 業 内 容 1. 山林の造林事業。 1. 木材の加工及び販売。
 1. 立木の伐採及び造材。 1. 山林及び土地の管理。
 1. 木材の搬出及び運搬。
 1. 土地の売買及び前各号に付帯する一切の業務。

事 業 体 概 要 富士山及び愛鷹山麓は、戦後造林が行われ一大森林地帯ができました。
 でも木材価格が低迷してしまい、造林をした皆さんが森林から離れてしま
 い荒廃した森林が多く見られますので、健全な森林にすることを夢に見て、
 会社を設立しました。
 環境保全、リサイクルが世界的に叫ばれている今日、当社は富士市財産区
 の借地森林を38ha借りて造林をはじめ、森林の手入れをしております。
 森林経営計画立案及び実行管理並びに、第三者の森林も委託を受け、
 健全な森林を少しでも多く造り、社会に貢献していきたいと思ひます。

勤 務 時 間 午前7時30分より 午後4時30分まで。(昼食休み・午前・午後に休憩あり、)
 休 日 休 暇 土、日曜日、年末年始、夏期休暇、有給休暇。
 教 育 研 修 各種技能資格取得。
 福 利 厚 生 健康診断。
 社 会 保 障 健康保険、厚生保険、雇用保険、労災保険、退職金共済(正規雇用時より)。
 健康保険、厚生保険、雇用保険、労災保険(見習い雇用時より)。
 昇 給 昇給年1回、賞与1回(年末)予定。
 初 任 給 日給 9,000円から12,000円。(月額23万1千円～(出勤日数20日の場合))
 諸 手 当 役職手当、現場手当、機械手当、皆勤手当等。
 そ の 他 業務に必要な道具及び安全用具は支給・貸出。
 チェンソー・下刈機講習者優遇
 富士自然クラブ の事務局

年次別採用計画

7 年度	8 年度	9 年度	10 年度	11 年度
2名	1名	1名	0名	0名

事業体概要

「森林を通し 地域に貢献し 皆楽しく暮らす」そんな仕事をしよう！

平成14年の会社設立より上記会社理念に沿いながら、伊豆半島や静岡県だけでなく他県でも多くの素材生産、流通事業など林業サービスを提供しております。

高性能林業機械導入で効率性を高め、工程管理で事業の進捗を明確にすることで、より多くの地域の森林整備に貢献できるよう目指しております。



所在地
本社
415-0323
静岡県賀茂郡南伊豆町下小野304
TEL 0558-62-2908
FAX 0558-62-2909
E-mail abr2@almond.ocn.ne.jp

伊豆南部支店
静岡県下田市横川164-1

北駿支店
静岡県駿東郡小山町上野380-1

東信支店
長野県佐久市取出町650-1

静岡事業所
静岡県静岡市葵区内牧409-1

HP

インターシップ
& 現場見学会

勤務時間	作業員・ドライバー 7:00~17:00 管理事務(計画) 8:00~17:00	120分休憩 60分休憩
休日休暇	作業員・ドライバー 週休二日制 管理事務(計画) 週休二日制	会社指定日及び公休 日曜日 土日祝日
教育研修 福利厚生	緑の雇用研修 実施 安全衛生委員会 安全教育(事業所内) 実施 育児・介護休業制度導入	
社会保障	社会保険、厚生年金、雇用保険、労災保険、退職金共済	
昇給賞与	昇給 有	
初任給	185,000円~240,000円	

株式
会社

北 田 木 材



代 表 代表取締役社長 北 田 隆 良
所 在 地 〒410-1313
静岡県駿東郡小山町竹之下 1019-2
連 絡 先 TEL : (0550) 76-1597 FAX : (0550) 76-5124
E-mail : info@kitada-r.jp HP : <http://kitada-r.jp/>

従 業 員 8 名 (内 事務員 2 名)
主 な 事 業 地 御殿場市・小山町・その他静岡県東部
神奈川県西部



事 業 内 容 民有林の間伐、主伐・国有林事業
建設工事などに付随した立木の伐採、枝葉・根株の処分事業
高木の枝おろし ・ 植林 ・ 草刈り 等
森林整備に係る各種調査・検討、各種計画の策定

事 業 体 概 要 「木を活かす」を理念に、60 年以上の培ってきた知識と技術を活かし、木材の利用と健全な森林の育成を目指し、年間約 4,000 m³の素材生産を行いながら、保育間伐や植林など森林整備全般の作業行っています。また、森林経営計画策定や森林認証制度、J クレジットのプロシエクト登録など時代に合わせた新しい森林活用も挑戦し、地域の森林環境の向上に努めています。

この思いに共感し**本気で**林業を目指している方を募集しています。

募 集 人 材 現場作業員；やる気があり真面目な人材を募集。資格等は入社後に随時取得可能。伐採から重機OPまで幅広く活躍できます。

勤 務 時 間 8 : 00 ~ 17 : 00
休 日 日曜日、隔週土曜日、夏季休暇、年末年始休暇

教 育 ・ 研 修 FW 研修 他、 各種資格の取得支援

社 会 保 険 等 社会保険・雇用保険・労災 有

昇 給 ・ 賞 与 昇給あり ・ 賞与 年 2 回 (7 月 12 月)

初 任 給 190,000 ~ 300,000 円 (通勤手当 別) ※試用期間あり

年次別採用計画

R7 年度	R8 年度	R9 年度	R10 年度	R11 年度
2 名採用	1 名予定	未定	2 名予定	未定

富士市森林組合 フジ シンリツクミアイ

代 表 者 代表理事組合長 渡井 正孝

出 資 金 1 9 0 0 万円

所 在 地 静岡県富士市大淵 6 9 7 9 - 5 〒417-0801

電 話 (0 5 4 5) 3 5 - 5 3 3 9 F A X (0 5 4 5) 3 0 - 8 7 8 8

従 業 員 5 名

事 業 内 容 森林施業の調査(測量等)、設計・管理
補助事業の計画・作成等
官公庁・個人・その他からの委託業務

事業体概要 富士市森林組合は、森林施業の設計、営業、施工管理、補助金申請、精算などを行う、森林施業プランナー事業に特化した組合で、山の施業を行う協力事業体と、完全分業されている組織です。
営業活動により山主からの信頼を得るとともに、協力事業体とのプロとしての信頼関係を築くことで成長を続ける森林施業のハブ組織です。

勤 務 時 間 8:15~17:00 休憩時間 12:00~13:00

休 日 休 暇 年間休日 125 日 有給休暇 20 日(初年度 15 日)
土・日・国民の祝日・年末年始 12/29~1/3
夏季休暇(3 日)リフレッシュ休暇(5 日)
慶弔・育児・介護休暇 時間給
※男性の育児・介護休暇実績 有

教 育 研 修 静岡県森林組合連合会各種研修
森林施業プランナー取得研修
林業機械(チェーンソー・刈払い機 特別教育)等

福 利 厚 生 退職金制度(満 1 年以上勤務した職員)
自動車通勤・バイク通勤可(駐車場無料) 制服等貸与
勤労者福祉サービスセンター加入(慶弔・優待等) 定期健康診断

社 会 保 障 雇用・労災・健康保険・厚生年金保険

昇 給 賞 与 昇給 年 1 回(4 月) 賞与 年 2~3 回 ※業績により

初 任 給 大学卒 基本給 225,600 円(月額 233,000 円)
短大卒 基本給 210,600 円(月額 217,000 円)
各種手当(地域・通勤・扶養・住宅等)

年次別採用実績及び計画 募集条件 2026 年 3 月 卒業見込み 中途採用不可
単位：人

R 5 年度	R 6 年度	R 7 年度	R 8 年度	R 9 年度
0	0	1	1	0



私たちは100年先を見据えた森づくりを目指しています。
人と森が共に生きていくために
一緒に森を守り、育ててくれる仲間を募集しています。

🌲 会社概要

代表者：代表取締役 窪田任浩

設立：2021年9月

所在地：静岡県富士宮市大岩 705 番地の2

TEL：0544-55-5569 MAIL：info@fujitakanomori.com



🌲 事業内容

林業(伐採・木材搬出)、山林調査、森林施業プランナー、環境学習指導 等

🌲 採用情報

職種：林業現場作業員、森林施業プランナー(共に正社員)

勤務地：主に富士宮市の山林

勤務時間：7：00～17：30の間で8h(天候によって早出・遅出になる場合がある)

基本的には8H労働の60分休憩(就業時間について相談可)

休日休暇：土日、祝日休み(状況により出勤の可能性あり)

GW、夏季休暇、年末年始(2025年度：休日125日)

福利厚生：通勤手当(上限あり)、資格取得支援、健康診断、6ヶ月経過後有給休暇10日

社会保障：雇用保険、労災保険、健康保険、厚生年金 等

昇給賞与：昇給あり 賞与：年2回 40万円～50万円(前年度実績)

初任給：18万円～25万円(資格や経験、能力による)

富士山の麓・富士宮市で、自然との調和を大切にした“保全力の高い森林整備”に取り組んでいます。

100年先を見据えた森づくりには、壊れない作業道づくりと、それを支える高い技術力・ノウハウが欠かせません。

また、環境教育にも力を入れており、林業体験や職場体験を通じて、子どもから大人まで幅広い世代に

「森の役割」や「森の面白さ」を伝えています。さらに、狩猟などの活動を通じて、人と森がつながる地域づくりにも取り組んでいます。

私たちは、山に向ける熱意では誰にも負けません！

自然を感じながら、一つひとつの仕事に真摯に向き合い、未来の森を育てています



株式会社フジタカの森



会社概要

会社名	株式会社 天城農林
代表者	代表取締役 植松裕美
所在地	〒410-3214 静岡県伊豆市下船原580-1
電話	TEL:0558-87-2622 FAX: 0558-87-2623
E-mail	amagi-nourin@piano.ocn.ne.jp
URL	https://amaginourin.com/
設立年月日	平成23年7月6日
出資金	480万円
社員数	9名（代表取締役含む、2025年7月1日現在）
企業理念	「山と共に生きる」 未来につなげる・ありがとうにつながる仕事・Safty/Professional/Teamな山師
信条	チームワークとコミュニケーションを重視
事業内容	人工林の間伐、材木の搬出および委託販売、等の森林整備に係る事業、公共工事（入札請負） ほか
就業場所	伊豆市及び近隣の市町（静岡県東部地区）
主な業務内容	伐倒・造材・集材・作業道作設・構造物設置（防護柵等）、森林調査・営業事務等森林整備に係る業務
取引銀行	富士伊豆農協 狩野支店



雇用条件

試用期間	原則入社から3ヶ月間
契約期間	試用期間後、1年契約（更新：勤務成績、態度、会社の経営状況により更新しない場合あり）
勤務時間	午前 8時00分 から 午後 4時00分
休憩	午前 11時00分 から 午後 1時00分 の内60分間 （他、適宜休憩あり）
残業	有 （月10時間未満）緊急対応等で残業が発生する際は、労働者の同意を得て実施
初任給	日給月給制 13,000円/日（危険手当等含む） 平均20日/月*13,000円=260,000円/月
賃金の支払	毎月月末締め 翌月5日払い（金融機関が休みの場合は前後調整あり）
休日等	毎週日曜日 その他（月間15～25日勤務）年末年始、GW、夏季休暇
有給休暇他	入社半年後より有給休暇付与 結婚、出産等の慶弔休暇有
必要免許	普通免許必須（AT限定不可）
必要資格	刈払機取扱作業安全衛生教育・伐木等従事者（大径木等）特別教育 ※入社後でも可（要相談）
教育制度	緑の雇用制度 林業に必要な資格を約10種類無償で取得、同業者との交流機会あり
福利厚生	結婚、出産等の慶弔見舞金制度 作業着・ヘルメット・手袋等支給 退職金制度 緑の雇用制度による、安全具の補助
社会保障	健康保険 厚生年金 労災保険 雇用保険加入
昇給・賞与	能力に応じ昇給有（年2回、最大日給16,000円/日） 業績により、冬期・期末賞与支給（業績によっては無い場合も有）
スキルアップ	外部主催の研修等を積極的に活用し、社員の能力向上を支援
定年制	70歳（定年後も面談により再雇用（1年更新）制度あり）



富士森林組合 フジ シンリンミアイ

代 表 者	代表理事組合長 佐野 和義
出 資 金	組合員数 841人 金額 6,134万円
所 在 地	〒418-0114 静岡県富士宮市下条1073番地の1
連 絡 先	電話 (0544)59-2648 FAX (0544) 58-8666 E-mail:fujimorikumi@fuji-shinrin.jp
従 業 員	13名(計画係5名、整備係5名、総務・経理係3名) *常勤役員2名
事 業 内 容	<p>林業(指導・販売・森林整備)。経営地区富士宮市・富士市。</p> <p>【経営理念】富士の森林を豊かに、共育、共用、共生していく森林づくりを提案し実行する</p> <p>現在7地区1082.9haの森林計画を作成し、5年先を見据えた「提案型施業」に取り組む。</p> <p>【経営ビジョン】私達は『目的意識』と『価値観』を共有し次世代に愛される森林づくりを目指します</p> <p>主伐再造林一体化施業を提案・継続しながら、「J-クレジット制度」を活用して、脱炭素社会に貢献する森林整備を推進する。森林資源をムダなく付加価値を高め、ぬくもりの森林の創造、木育・利用・リクリエーション活動を発信する。</p>
事業体概要	<p>創立 昭和27年5月29日 純資産 524百万円</p> <p>主な事業実績 販売(林産事業)…16,063m³、森林整備…284ha</p> <p>事業総収益538百万円、事業利益26百万円、当期利益21百万円 *R6年度</p>
勤 務 時 間	8時間(8:00~17:00)
休 憩 時 間	1時間(12:00~13:00)
休 日 休 暇	完全週休二日制(土・日)及び国が定める祝日、その他組合長が定める日 夏季休暇、冬期休暇、年次有給休暇、代替休暇、特別休暇(結婚・出産・慶弔・育児・介護)
教 育 研 修	新入職員研修、緑の雇用研修、各種能力レベルアップ研修、資格取得研修、視察研修
福 利 厚 生	法定:健康保険、厚生年金、雇用保険、労災保険 法定外:通勤手当、退職金
昇 給 賞 与	昇給 年1回(定期)、賞与 年2回(夏季・冬季) *業績により期末あり
初 任 給	当組合賃金規程による。*経験者及び資格所有者優遇
そ の 他	時間単位有給休暇取得制度、計画的有給休暇取得制度、人事考課制度、 定年62歳、継続雇用70歳まで

年次別採用実績及び計画

単位:人

R5年度	R6年度	R7年度	R8年度	R9年度	R10年度
採用 2名	採用 3名	採用 (計画係) 1名	計画 (整・計係) 各1名	計画 (整・計係) 各1名	計画 (整・計係) 各1名

株式会社 森 林業

かぶしかいしゃ

もり りんぎょう

森 林業は富士流域を中心に静岡県全域をエリアとし精力的に活動しています。平成 26 年度より
《株式会社 森林業》として再発進して行きます。

今現在、世界的に地球温暖化・災害などの環境問題が注目されており、森林整備は時代の要請で
あります。3.11以降、災害に強い森林作りとして、林業はますます必要とされている業種です。
手に職をつけ、技術と経験を積み大切な資源を守る技術者を目指しましょう！！

その為に、若い力！やる気の有る方！を募集します。

我社に就職した暁には、研修制度があり、安全第一で徐々に確実にお仕事を覚えていただき、初
心者の方でも心配は無用です。その代わりビシビシ指導します！

私達とともに、森の仕事人として未来に向かって大きな一歩を踏み出しましょう！！

代表取締役 森 岩雄

住所 〒417-0801 静岡県富士市大淵 5197

T E L 0545-35-1393 F A X 0545-35-5859

事業内容 素材生産、間伐、育成、森林管理全般

従業員数 職員 3 名、 現場作業員 10 名

勤務時間 午前 7：00～午後 16：00 （現場にて）

休日休暇 日曜日、年末年始、（天候による）

教育研修 研修、技術指導、必要免許の取得

制度 社保、労災、雇用保険、中退共

初任給 採用時決定

設備内容一覧

・車両系グラップル バックフォー0.45G（3 台） バックフォー0.25G（4 台）
バックフォー0.20G（3 台） フォワーダ（大 5 台、小 1 台）
バックフォー0.15G（1 台） ザウルス（2 台）
ハーベスタ 0.45（1 台） ハーベスタ 0.25（1 台）
プロセッサ 0.45（1 台） 計 22 台

採用担当者 森 瑞樹

年次別採用予定

令和 7 年度	令和 8 年度	令和 9 年度	令和 10 年度	令和 11 年度
1 名	1 名	1 名	1 名	1 名

関連会社 ミズキ林産株式会社

愛 鷹 山 森 林 組 合 アシタカサンシンリンクミアイ

代表者 代表理事組合長 杉 山 僖 沃

出資金 8 0 0 万円

所在地 沼津市大岡 3 6 3 4 番地の 1 〒 4 1 0 - 0 0 2 2

電 話 (0 5 5) 9 2 1 - 0 8 5 6 F A X (0 5 5) 9 2 5 - 3 2 3 8

組合概要 昭和 2 4 年、沼津市・長泉町・清水町の森林所有者を構成員として
設立された組合、正組合員数 3 3 0 人

事業内容 ・組合員所有林の間伐、植栽等の森林整備事業
・市町から委託される緑化事業及び病虫害防除事業等
・国有林、民有林の利用間伐、捨切間伐
・個人住宅や寺社等の特殊伐採
※詳細は、当組合ホームページをご覧ください。

従業員 2 1 名（事務・現場代理人 6 名、常勤技術員 10 名、臨時技術員 5 名）

勤務時間 午前 7 時 3 0 分～午後 4 時 2 0 分（実働 7 時間 2 0 分）

休日休暇 第 2 ・第 4 土曜日 日曜日 祝祭日 年次有給休暇 介護休暇
GW、夏期休暇、年末年始は、連続休暇を設定
（変形労働カレンダーによる）

教育研修 「緑の雇用」「労働安全衛生技能講習・特別教育」
その他、知識・技術向上に関する研修、講習等の受講支援

福利厚生 通勤手当 住宅手当 福利助成手当等

社会保障 健康保険 厚生年金 雇用保険 労災保険 労災上積保険、中退共

昇給賞与 年 1 回昇給 賞与年 2 回（夏・冬） 期末賞与（6 月末決算業績）

初 任 給 2 0 0 , 0 0 0 円～2 5 0 , 0 0 0 円 （日給・月給制）

年次別
採用計画

年度	R 8	R 9	R 1 0
人員	1	1	1

株式会社 フォレストラヴェル

ひととき、世の中のものさしをそっと脇に置き、
ただ自然の声に耳を澄ませる。
その静けさの中で、次の自分に出会える—

フォレストラヴェルは、そんな時間が流れる場所です。

いっぽんの木は
いつか
森になる



設立/ビジョン

たくさんの人を森に招き、手入れ不足で暗くなった森に光を取り戻したい。同時に、海外からの旅人にもこの国の森の美しさを伝えたい——そんな想いから令和元年10月にフォレストラヴェルを設立しました。森を手入れし、育った木々を新たな旅へ送り出すことで、森に関わるすべての人々の心にも笑顔と温かさが広がる。私たちは、そんな、「人と自然が森を通して共に輝く未来」をつくりたいと考えています。

森づくり/信条

私たちは、大量の木を伐って出荷量を増やす林業ではなく、**森そのものの健康**を最優先に考えています。先人から受け継いだ大切な山を、次の世代へ健全に引き継ぐため、一つひとつの作業を慎重に丁寧に向き合います。さらに林福連携プロジェクトを通して、森の手入れと生きづらさを抱える若者の社会復帰を支援しています。森に光と風を戻すように、**人々にも輝きが宿る**と信じ、日々作業をしています。



事業内容

森林・林業/ 林福連携事業/ 森旅
カフェ/ゲストハウスいっぽんの木
(準備中)/林業ヴィレッジ(構
想中)

森づくりのコーディネーターとして
一人一人が幅広く活躍中!



調査・交渉・契約・申請・
選木・伐倒・造材・運搬
事業精算まで一貫して携わ
れます!



雇用条件

勤務時間：8:00～17:00
休日：土日祝、夏季・冬季休暇
(年間約125日)
教育研修：社内研修あり
福利厚生：各種保険、退職金制度、
健康診断、道具支給ほか
昇給賞与：昇給あり、賞与年2回(業
績により期末賞与あり)



採用情報

初任給：19万円～
意欲・能力・経験を
考慮

情熱を持ち、新しい林業に
挑戦したい方大歓迎!



会社概要

株式会社フォレストラヴェル(代表取締役:北里英昭)/所在地:静岡県富士宮市精進川45-2/
資本金:100万円/設立:令和元年(2019年)/従業員:4名/連絡先:090-3926-8372

HPもぜひご覧ください



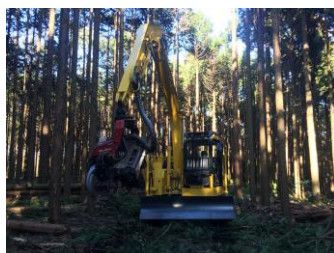


株式会社大富士林業

カブシキガイシャダイフジリンギョウ

代 表 者 代表取締役 石川 昌己
 出 資 金 1,000 万円
 所 在 地 〒417-0801 静岡県富士市大淵 7100 番地
 電 話 TEL(0545)35-0124 FAX (0545) 35-2356
 従 業 員 職員 1 名、現場作業員 5 名
 事 業 内 容 植林及び保育事業、木材委託生産販売、林道・作業道の開設
 木材運搬、製材業
 事業体の概要 平成 4 年 7 月 設立
 平成 21 年 2 月 静岡県知事認定林業事業体に認定
 静岡県木材業者・合法木材供給事業者・県産材取扱業者
 発電利用の供する木質バイオマスの証明に係る事業者認定
 静岡県木連 第 2914 号
 勤 務 時 間 午前 8 時 00 分より午後 4 時 00 分まで(現場で)
 休 日 休 暇 第 2・第 4 土曜日、日曜日、GW、お盆、年末年始
 教 育 研 修 緑の雇用、技術指導、必要免許の取得
 福 利 厚 生 健康診断・入院保障・納涼祭・忘年会・社員旅行(2 年毎)
 社 会 保 障 健康保険、厚生年金、雇用保険、労災保険、労災上積保険
 昇 給 賞 与 技術習得状況等により考慮
 初 任 給 採用時に決定
 年次別採用計画

7 年度	8 年度	9 年度	10 年度	11 年度
2 名	0 名	1 名	0 名	1 名



有限会社植松林業

コウケンカイシャウエマツリンギョウ

代 表 者 代表取締役 植 松 堅 一

資 本 金 300万円

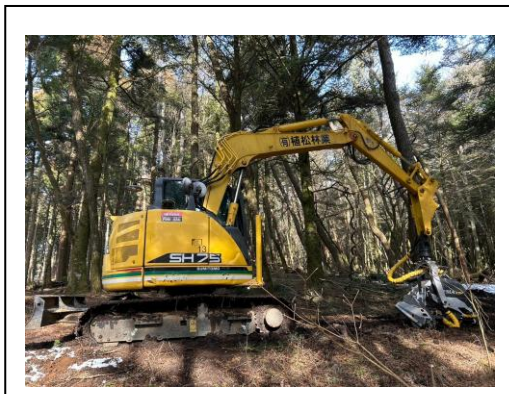
所 在 地 静岡県富士宮市粟倉2712-40 〒418-0011

電 話 (0544) 24-6379 F A X (0544) 24-4421
E-mail : uematsu.0308@castle.ocn.ne.jp

従 業 員 5名

事 業 内 容 立木（主に杉・桧）の伐採
素材生産業
造林事業

事業体概要 富士山周辺の山林で林業を行っている会社です。
素材生産（伐倒、造材）をメインに行っています。



勤 務 時 間 7 : 3 0 ~ 1 6 : 0 0（内、休憩120分）

休 日 休 暇 日曜日・夏季休暇・年末年始休暇・GW・年次有給休暇

教 育 研 修 有

福 利 厚 生 有（安全具・道具類支給、通勤手当、健康診断 等）

社 会 保 障 有（健康保険・厚生年金・雇用保険・労災保険 等）

昇 給 賞 与 昇給有（能力に応じて）

初 任 給 200,000 円～230,000 円

年次別採用実績及び計画

単位：人

R 5 年度	R 6 年度	R 7 年度	R 8 年度	R 9 年度
1	0	1	1	1

高原林産株式会社

タカハラリソサソソソソソカフ シキカ イシャ

代 表 者 代表取締役 白 石 盛 道

出 資 金 3 8 6 万円

所 在 地 伊東支店 静岡県伊東市池字中野 631-2 〒413-0234

電 話 0 5 5 7 - 5 1 - 6 6 9 9 F A X 0 5 5 7 - 2 9 - 6 0 9 0

従 業 員 2 5 名

事 業 内 容 森林経営管理、林産事業、造林事業、山林買取、企業の森づくり事業、
高圧線下伐採、特殊伐採、緑地管理、指定管理業務、
ツリートイミング体験会・講習会、チェーンソーアート

事業体概要

企業理念

- 持続／持続可能な森林環境を実現
- 環境／自然環境を常に意識し森林を管理します。
- 地域貢献／林業だからこそできる地域貢献活動の実践
- 創造／既存の考えをベースに常に新たな発想を持ち、森林の持つ新たな可能性を探り続けます。

勤 務 時 間 7 : 3 0 ~ 1 6 : 3 0 (内、休憩90分)

休 日 休 暇 週休2日制(土曜日隔週)、その他会社が指定する日
有給休暇あり、年末年始・夏季休暇あり

教 育 研 修 林業・木材製造業労働災害防止協会による安全講習へ参加

福 利 厚 生 安全装備支給、作業資機材貸与、資格取得補助

社 会 保 障 雇用保険、社会保険(健康保険、厚生年金) 労災保険

昇 給 賞 与 昇給あり、賞与年2回あり(夏・冬)

初 任 給 1 7 5 , 0 0 0 円～

年次別採用実績及び計画

単位：人

R 5 年度	R 6 年度	R 7 年度	R 8 年度	R 9 年度
2	2	2	1	1

特定非営利活動法人小山緑志会

オヤマリョクシカイ

代 表 者 理事長 小寺良宗

所 在 地 本社：静岡県駿東郡小山町須走 32-18 〒410-1431
チップ工場：静岡県御殿場市神山 1428-2 〒412-0033

電 話 (0550) 75-2330 F A X (0550) 87-5020

eメールアドレス info@ryokushikai.jp

従 業 員 8 名 （現場技術者の年齢構成など）

事 業 内 容 健全な森林環境を整えるため下記作業を行っています。
・森林整備の整備全般（育苗から伐採まで）
・チェーンソーによる伐木
・大型運搬車による伐木
・重機を使用しての木材搬出作業
・チップ製造

事業体概要 ハーベスタ 2 台、グラップル 8 台、グラップルソー 1 台
ザウルスフェラーバンチャ 1 台、フォワーダー 1 台
木材破砕機 4 台、搭乗式草刈り機 1 台、自走式高所作業車 2 台
フォークリフト 2 台、ホイールローダー 2 台、大型運搬車 5 台
大型深ダンプ 4 台、

※ 高性能林業機械の保有状況など

勤 務 時 間 7:00～17:00

休 日 休 暇 日曜日、隔週土曜日、夏季休暇、年末年始休暇

教 育 研 修 あり（フォレストワーカー・緑の雇用）

福 利 厚 生 あり（研修旅行等）

社 会 保 障 健康保険・厚生年金・雇用保険・労災保険・中退共

昇 給 賞 与 あり

初 任 給 250,000 円から

年次別採用計画

単位：人

R5 年度	R6 年度	R7 年度	R8 年度	R9 年度	R10 年度
2	2	2	2	2	2

戸田森林組合(ヘダシンリンクミアイ)

代 表 者	代表理事組合長 長倉 建治
出 資 金	1,000,000 円
所 在 地	〒410-3402 静岡県沼津市戸田1 6 7 5番地の2 TEL/FAX : 0558-94-2123 E-mail : sinrin.h@cotton.ocn.ne.jp
常 勤 役 員	1 名 (専務理事)
従 業 員	職員 8 名 (管理職 1 名、技術 5 名、事務 2 名)、臨時作業員
事 業 内 容	素材生産、造林事業、管理委託業務、キャンプ場指定管理など
組 合 概 要	<p>昭和 27 年発足時から地域に根付いた組合運営をしています。高性能林業機械を使用した間伐や主伐・再造林施業を実施しています。他に公園管理業務や病害虫獣防除業務、GW・夏季を主としたキャンプ場の運営などを行っています。</p> <p>平成 21 年に沼津市有林(戸田地区)を対象としたSGEC森林認証を取得し、環境に配慮した持続可能な森林経営を理念とし、地域活性化を担い、地域社会に貢献できる組合を目指しています。</p>
勤 務 時 間	【事務】午前 8 時 30 分～午後 5 時 15 分(休憩 60 分) 【現場】3～10 月 午前 7 時 30 分～午後 5 時 00 分(休憩 90 分) 11～ 2 月 午前 7 時 30 分～午後 4 時 30 分(休憩 90 分)
休 日 休 暇	土曜日(雨天振替あり)、日曜日、GW、夏季、年末年始、有給、慶弔等 ※勤務カレンダーによる
教 育 研 修	緑の雇用研修、その他技能資格取得等、安全講習会など
福 利 厚 生	定期健康診断、安全具支給、視察研修、通勤・住宅手当(組合規程による)
社 会 保 障	社会保険、雇用保険、労災、退職金共済加入
昇給賞与等	昇給あり(不定期)、賞与年 2 回、期末手当(年度実績による)
初 任 給	【事務】月額 190,000 円～(経験・能力を考慮し決定) 【技術】日給 9,400 円～(経験・能力を考慮し決定)

伊豆森林組合

イヌ シソリソクミアイ

代 表 者	代表理事組合長 平山雅仁
出 資 金	4,858 万円 (R7 年 3 月期)
所 在 地	静岡県下田市河内 399 番地 〒415-0011
電 話	(0558) 23-6116 FAX (0558) 25-3212
従 業 員	16 名 (事務職員 5 名・技術職員 11 名)
事 業 内 容	森林経営指導 森林施業プランナー育成 販売 (木材生産・木材販売) 森林整備 (森林整備等請負受託事業・各種補助金取扱・林業資材購買)
事業体概要	2,800 余名の森林所有者を組合員とする協同組合です。 下田市・東伊豆町・河津町・南伊豆町・松崎町・西伊豆町を地区として、 森林経営指導・木材生産販売・森林整備を行っています。
勤 務 時 間	技術職員 午前 7 分 30 分から午後 5 時まで 事務職員 午前 8 時 30 分から午後 5 時 15 分まで
休 日 休 暇	土・日曜日、祝日、8 月 14 日から 16 日、12 月 29 日から 1 月 3 日
教 育 研 修	技術・資格研修の受講、必要免許の取得支援
福 利 厚 生	器械等貸与・各種資格等取得・その他研修等
社 会 保 障	健康保険、厚生年金、林業退職金共済、雇用保険、労災保険加入
昇 給 賞 与	賃金規則による昇給 賞与 8 月・12 月
初 任 給	183,000 円 (高校卒程度、経験能力による違いあり、日給月給制)

年次別採用実績及び計画

単位：人

R 5 年度	R 6 年度	R 7 年度	R 8 年度	R 9 年度
1	3	3	2	2

裾野市森林組合

スソノシノリソクミアイ

代 表 者	代表理事組合長 杉 山 克 己
出 資 金	1, 2 2 0. 5 万円
所 在 地	静岡県裾野市佐野 8 2 2 番地の 1 〒 4 1 0 - 1 1 1 8
電 話	0 5 5 - 9 9 3 - 5 7 5 7 F A X 0 5 5 - 9 9 3 - 6 5 6 5
e M A I L	susono-sinrin@vc.tnc.ne.jp
従 業 員	1 2 名（事務 4 名、現場作業班 8 名）
業 務 内 容	造林及び伐出作業等 ・チェーンソーによる伐採作業（間伐が主） ・林業機械による造材、集材作業 ・間伐材の搬出作業 ・草刈り作業（林道の道刈、栗林や梅林の下刈等） ・個人宅及び公共施設の植栽の伐採枝打
事業体概要	昭和 4 4 年 7 月 8 日設立、組合員数 3 4 8 名（R 7. 3. 3 1 時点） 令和 6 年度末資産合計 1 4 7 百万円 山林の環境保全 国県市等の補助事業による森林整備 個人宅及び公共施設の植栽の整備
勤 務 時 間	始業：8 時 0 0 分、終業：1 6 時 3 0 分 昼休み：1 2 時～1 3 時、休憩時間：午前・午後それぞれ 2 5 分
休 日 休 暇	日曜日、お盆休み、年末年始休暇 有給休暇：裾野市森林組合作業班員就業規則による
教 育 研 修	各種外部団体等が主催する研修に適宜参加（組合負担）
福 利 厚 生	林業退職金制度加入 作業に要する道具等、作業着、靴等は組合支給（本人持込可）
社 会 保 障	健康保険、厚生年金、雇用保険加入
昇 給 賞 与	昇給：年 1 回／4 月、勤勉、技能の向上を勘案し、適宜昇給
初 任 給	日給 9, 5 0 0 円～（経験加算あり）／月末で締め切り、翌月 1 5 日払（休日の場合は前日）
採 用 年 齢	4 5 歳未満

年次別採用実績及び計画

単位：人

R 6 年度 (実績)	R 7 年度 (計画)	R 8 年度 (計画)	R 9 年度 (計画)	R 10 年度 (計画)
2	1	1	未定	未定

そ の 他 試用期間あり（1 ヲ月、日給 7, 5 0 0 円～、経験者は別途対応）



■会社概要

代表者:横山 憲 設立:1990年8月1日 資本金:930万円 所在地:静岡県浜松市天竜区両島925-1
従業員:17名(森林生産グループ14名(20~58才)、森林経営グループ3名(29~34才)、平均年齢34歳)

■事業内容

素材生産: 9,000m³(100ha)/年
森林保育・整備: 15ha/年

森林作業道開設: 15,000m/年
森林管理: 森林経営計画管理団地 5団地

■雇用条件

【勤務時間】7時45分~17時15分

【休日】週休2日制(2024年度:休日 116日)

【初任給】基本給210,000円/月

【賞与】原則年2回(12月、7月)

【手当】通勤手当(~50,000円/月)、住宅手当(~20,000円/月)、家族手当(~30,000円/月)

【社会保障等】厚生年金 健康保険 雇用保険 労災保険 退職金共済 企業型確定拠出型年金

【資格取得】業務に必要な資格取得は全額会社負担

■採用計画

令和8年4月入社:企画営業職(プランナー) 1名を採用予定

■その他

業務に必要な道具(チェーンソー、刈払い機等)及び安全用具(チェーンソーパンツ、無線等)は支給
事務所から現場までの移動は社用車(マニュアル車)を使用

■導入システム・ツール

社内SNS LINEWORKS

勤怠管理 freee

日報報告 kintone

リモートワーク VPN導入

測量業務 GNSS測量2台導入

データ管理 ArcGIS、QGIS

■アピールポイント 完全週休2日、若手活躍、トップダウンからセルフマネジメントチーム体制への移行



有限会社天竜フォレスター

TEL:053-925-1411 FAX:053-925-1410

✉ info@tenryuforester.com

📱 tf_ringyo 📘 @tenryuforester



<https://www.tenryuforester.net>

龍 山 森 林 組 合

事業体概要

代 表 者	代表理事組合長 伊賀 康司
出 資 金	6,840 万円
所 在 地	〒431-3803 静岡県浜松市天竜区龍山町戸倉233-3
電 話 等	(053)969-0331 FAX (053)-969-0173
従 業 員	林業技術員等 24名 事務職員 11名(内、臨時1名)



植林→保育→素材生産まで、木の一生にたずさわる事業を行っております。作業地の大規模団地化を図り、林業機械を駆使して効率的な生産性向上に努め、近年は年間6,500mの森林作業道開設と8,500㎡の素材生産を行っています。「安全第一」を目標とし、未経験者には最低3年間の教育期間を設定し、個々の成長に合わせた「無理をせず、着実な技術の向上」を実現するために、従業員一同日々仕事に励んでいます。



福利厚生

給 与	月額 198,000円から ※経験、能力により応談。 (日当9,000円×22日計算 別途 通勤手当・住宅手当・機械使用手当等 有) 精算金制度有 昇給 年1回【自己評価も考慮し労使合議の上、昇給金額を決定。R4新卒採用者昇給実績 1,000円(11%UP)】 有給制度有(所定労働日数の8割以上の出勤を条件とし、6ヶ月経過後10日)
社会保障	労災保険、雇用保険、健康保険、厚生年金
福利厚生	振興会(従業員の会)・親睦旅行・山之講・健康診断・各種研修会
休 日	年間80日程度(従業員からの原案に基づき設定する当組合の休日表による。 R4新卒採用者実績(1年目) 出勤日数 232.9日 ※R5年度 平均有給取得(使用)日数 15.2日

採用計画 ※新卒者に限らず中途採用希望は随時受付

令和7年度	令和8年度	令和9年度	令和10年度	令和11年度
3名	3名	3名	3名	3名

引佐町森林組合

イナサチョウシンリンクミアイ

代 表 者 代表理事組合長 長山 久幸

出 資 金 4,564万円

所 在 地 静岡県浜松市浜名区引佐町井伊谷2340-1 〒431-2212

電 話 (053) 542-0404 FAX (053) 542-2246

eメールアドレス ina123@beach.ocn.ne.jp

従 業 員 18名 総務部 4名 事業部・事務職3名 技術職11名
技術職 18歳～59歳8名 65歳未満1名
65歳～69歳1名 70才以上1名

事 業 内 容 素材搬出以外の林業（保育・特殊伐採・高所作業）コアラ用飼料生産
市街地の支障木伐採

事業体概要 令和元年度に創業60周年を迎えた地域に根ざした森林組合、組合員
1,700名余、所管する区域は静岡県浜松市浜名区・中央区

勤 務 時 間 午前7時45分～午後5時10分

休 日 休 暇 土日祝日及び8月13日から16日・12月30日から1月5日

教 育 研 修 緑の雇用事業 組織力向上研修 自社企画研修

福 利 厚 生 退職金制度あり 職員共済制度

社 会 保 障 健康保険 厚生年金 雇用保険 労災保険

昇 給 賞 与 昇給あり（年1回） 賞与あり（年3回）

初 任 給 基本給19万円（試用期間:日給8,400円）

年次別採用計画

単位：人

R5年度 (実績)	R6年度	R7年度	R8年度	R9年度	R10年度
2	0		2		2

当組合は、建設業・造園業・測量業及び産業廃棄物収集運搬の資格を有する保育系の森林組合です。

組合員の所有する森林の活用を目的としたコンサルティングの他、林業・土木工事に必要な樹木の伐採・造園業的特殊伐採及び、名古屋市・埼玉県の動物園から委託を受けての飼料用ユーカリの生産を主たる業務として行っています。

現在、2級造園管理技士の有資格者を特に求めています。

森町森林組合

モリマチシンリンクミアイ

代 表 者	代表理事組合長 甚沢万之助
出 資 金	4, 161 万円
所 在 地	〒437-0208 静岡県周智郡森町三倉 826-2
電 話	0538-86-0211 E-mail jigyou@forest-morimachi.or.jp
従 業 員	技術職員(男 4 名・女 0 名) 再雇用者(男 7 名) 事務職員(男 4 名・女 2 名)
事 業 内 容	森林管理及び森林経営に関する事業 (植林・下刈・除伐・枝打・間伐・作業道開設・素材生産・地籍調査・支障木伐採)
事業体概要	<p>昭和 37 年に三倉村森林組合と天方村森林組合が合併し森町森林組合となる。遠州地方を代表する「森の祭り」が晩秋、盛大に開催されることで知られる周智郡森町にある森林組合です。</p> <p>管内の森林は人々の生活と密に接しており、いわゆる里山が多くあるため「人と自然の調和」を理念に活動し、森林整備・素材生産事業だけではなく産業祭・広報誌発行・Instagram と facebook をはじめ地域活動にも積極的に参加し組合員並びに地域の皆様の信用を構築しネットワークづくりの強化をしています。</p> <p>職員の平均年齢は 40 歳と若く固定理念にとらわれない新たな発想とフットワークを武器に日々変化する新しい林業に向けて挑戦し、柔軟に対応できる力のある森林組合を目指しています。</p>
勤 務 時 間	8:00～17:00 所定労働時間 6 時間 40 分
休 日 休 暇	日曜日及び荒天・GW・夏季・年末年始
教 育 研 修	緑の雇用 FW・FL・FM 研修へ参加・各種講習会及び資格取得の参加
福 利 厚 生	退職金制度・定期健康診断・慶弔見舞・任意積立・研修旅行
社 会 保 障	社会保険・厚生年金・雇用保険・労災保険等
昇 給 賞 与	昇給：年 1 回(8 月) 賞与：年 2 回(6・12 月)※業績によっては 7 月期末手当
初 任 給	学歴・経験を考慮し採用時決定 ※経験者優遇
諸 手 当	通勤・役職・家族・機械

年次別採用実績及び計画

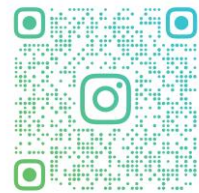
単位：人

R 7 年度	R 8 年度	R 9 年度	R10 年度	R11 年度
1 名	1 名	1 名	1 名	1 名

詳しい内容はホームページでご確認ください。
日々の出来事を Instagram で公開しています。

ホームページ

Instagram



MORIMACHI_SHINRINKUMIAI

中山林業株式会社

代表者 代表取締役 中山 高志
 資本金 440 万円
 所在地 〒436-0079 静岡県掛川市掛川 373-2
 電話 0537-22-5518 (FAX 共通)
 E-mail n.ringyo@gmail.com
 SNS Face book
 従業員 男性 1 名、女性 1 名

事業内容 主に浜松市天竜区佐久間町 (FSC C057369 認証林)
 掛川市に保有する社有林及び管理林での植林から育林
 素材生産とその他林業に関わる請負作業
 (伐採、搬出、ツリーワーク、危険木伐採等)

事業概要 昭和 28 年に個人林家から中山林業合資会社となる。
 令和 7 年 7 月に中山林業株式会社に組織変更。
 平成 30 年、第 57 年農林水産祭にて林野庁長官賞受賞。
 社有林は標高 100m 満たない里山から、1,000m を越える
 奥山まで多様な生態系の保持をしながら、高密度路網で
 車両系による作業を中心に様々な材の需要に対応。

勤務時間 午前 8 時～午後 5 時

休日休暇 休日 基本土、日曜日

休暇 年末年始、夏季休暇、会社指定日

教育研修 安全衛生教育、各種技能講習、フォレストワーカー養成研修等
 社内スキルアップ (現代表は静岡県林業指導者、指導林家)

福利厚生 健康診断、交通費、住宅手当、子供手当 (社内規程による)
 出張手当、林業研究会会員

社会保障 社会保険 (健康保険、厚生年金) 労災保険、雇用保険、中退協

昇給賞与 昇給年 1 回、賞与年 2 回 (7 月、12 月)

初任給 基本¥190,000～ (経験、資格考慮の上決定)

年次採用計画

令和 6 年度	令和 7 年度	令和 8 年度	令和 9 年度	令和 10 年度
1 名	1 名	1 名	1 名	1 名

春野森林組合 ハルノシンリンクミアイ

代表者 代表理事組合長 尾上直秀

出資金 46,913 千円

所在地 静岡県浜松市天竜区春野町宮川 1481

TEL 053-989-0185 FAX 053-989-1102

従業員 事務職員 10 名（内女性 2 名） 技術職員 31 名

事業内容 立木の伐採搬出と販売 森林整備（植林、下刈、除間伐、枝打）作業道開設
市街地での支障木伐採 等

事業体概要 春野森林組合では「森林を守り育てることが人々の暮らしを守ること」と考え、これに取り組む若い技術者を育成してきました。集材機やラジキャリ等による従来の架線集材と、ハーベスタやフォワーダを利用した車両系作業による機械化施業により、生産性の向上を図ったきめ細かい施業を行っています。旧春野町面積の 9 割を超える山林はその多くが伐期を迎えた人工林であり手入れが不可欠である荒廃森林も含め早急の整備・維持管理が必要とされています。当組合ではこれらの時代の要請に応えるために、経営面、環境面を踏まえた森林の集約化施業を提案し、組合員をはじめとした森林所有者に対して最大限利益となる林業を実施しています。また、市街地を含めた送電線、配電線の支障木伐採事業等も行っており、多様な事業に対応出来る技術を持った人材を育成しております。

勤務時間 午前 8 時 15 分～午後 5 時 00 分

休日休暇 第 2 第 4 土曜日、日曜日、祝祭日、年末年始、盆休、夏季休暇

教育研修 「緑の雇用」現場技能者育成推進事業（3 年間）

福利厚生 健康診断 慰安旅行 中小企業退職金共済制度

社会保障 健康保険 厚生年金 労災保険 雇用保険

初任給 採用後 1 年間は日給（別に各種手当有）賞与有 1 年経過後日給出来高給

技術職員 年次別採用実績及び計画

29 年度	30 年度	R1 年度	R2 年度	R3 年度	R4 年度	R5 年度	R6 年度	R7 年度 計画
1 人	1 人	1 人	1 人	1 人	4 人	1 人	1 人	2 人

天竜森林組合 テンリュウシンリンクミアイ

代 表 者 代表理事組合長 和 田 重 明

出 資 金 8,573 万円

所 在 地 〒431-3306 静岡県浜松市天竜区船明 3067-5

電 話 (053) 926-2800 F A X (053) 926-1000

従 業 員 61 名

事 業 内 容 指導事業、森林造成事業、販売・林産事業、木材加工事業
利用事業、購買事業

事業体概要 山づくり・森づくりから木材資源の供給、ぬくもりのある木製品製造販売と幅広く、
トータルにウッディを提案しています。

勤 務 時 間 8 時 15 分 ～ 17 時 00 分

休 日 休 暇 第 1,2,3 土曜日、日曜日、祝日、GW休暇、夏季休暇、冬季休暇
年間休日／110 日
有給休暇、結婚休暇、忌引休暇

教 育 研 修 初任者研修への出席（系統団体主催）
「緑の雇用」事業の研修受講（入組 1 年目～3 年目）

福 利 厚 生 退職金制度、慶弔見舞金、定期健康診断、任意保険一部負担等。

社 会 保 障 雇用・労災・健康・厚生年金保険完備

昇 給 賞 与 昇給 年 1 回（4 月）
賞与 年 3 回（7 月・12 月・3 月） ※令和 5 年度実績

初 任 給 大卒／200,000 円
短大専卒／190,000 円

年次別採用実績及び計画

単位：人

R5 年度	R6 年度	R7 年度	R8 年度	R9 年度
2 名	2 名	5 名	5 名	5 名

代 表 者 代表取締役 氏原 孝

出 資 金 500万円

所 在 地 〒431-1404 (本社) 静岡県浜松市浜名区三ヶ日町宇志703-1
(天竜営業所) 浜松市天竜区船明

TEL (053) 525-1250 FAX (053) 525-1441

Mail uiihararingyou@kind.ocn.ne.jp

Instagram

HP <https://www.u-ringyo.com>

従 業 員 7名 (森林作業員 5名 事務員 2名)

事 業 内 容 素材生産 (作業道開設・架線集材 伐採からトラック運搬まで)
特殊伐採 (神社仏閣、造成工事に係る支障木の伐採)
造林 (植林、下刈、獣害防護柵設置、ドローンによる苗木運搬等)



事業体概要 昭和45年から地元の山を中心に営業。国有林の素材生産を主体に営業を続け、地元森林の公益的機能の向上に一翼を担えたらと考えています。

私たちは森の仕事を通じ技術を高め、知識を学び『森のエンジニア』として社会に貢献することを目指しています。幅の広い林業の仕事の中で、様々なものに挑戦し、皆で意見を出し合ってより良い作業を追求しています。また、高性能林業機械を積極的に導入し、作業の効率化、労働強度の軽減を図ることで新しい作業のスタイルが構築できたらと日々考えています。

主 要 機 械 グラブブル7台 スイングヤーダ2台 フォワーダ5台 林業ドローン 1台
プロセッサ1台 ハーベスタ1台 タワーヤーダ1台 中型・大型トラック各2台 等

勤 務 時 間 8:00~17:00(内、休憩90分) (フレックスタイム制勤務可能)

休 日・休 暇 日曜日・第2、第4土曜日・GW・夏季・年末年始 (会社カレンダーによる)
自然条件に左右されるため、振替休日、有給を取得して頂いています。

教 育 研 修 緑の雇用FW・FL研修への参加、必要資格・免許の取得は会社負担、その他資格の助成

社 会 保 障 雇用保険、労災保険、健康保険、厚生年金、退職金制度
福 利 厚 生 業務に必要な道具・安全装備品は支給貸出、健康診断、慶弔見舞金
社内旅行、BBQ、忘年会

昇 給 賞 与 昇給 毎年7月 賞与 年2回 7月と12月

初 任 給 月給日給制 基本給は「年齢給 + 職能給」 学歴や経験を考慮します。
基本給例 (未経験者) 短大卒 205,000円 大卒 215,000円
下記、諸手当を足したものが初任給になります。

諸 手 当 通勤、住宅、役職、技能、子供、遠隔地就労

年 次 別 採 用 計 画	R7年度	R8年度	R9年度	R10年度	R11年度
	2人	1~2人	1~2人	未定	未定

現場技術者を募集しています。未経験者、中途採用あり。
現在の作業員の平均年齢は35.4歳です。



株式会社 フジイチ

- 【代 表 者】 代表取締役社長 石野秀一
- 【会社設立】 昭和 21 年 2 月 【資本金】 3,000 万円
- 【所 在 地】 〒431-3306 静岡県浜松市天竜区船明 880 番地
- 【電 話】 (053) 926-1232 【FAX】 (053) 926-2879
- 【ホームページ】 <http://www.fujiichi.co.jp> 【E-mail】 info@fujiichi.co.jp
- 【従 業 員】 山仕事 16 名 製材 20 名 事務所 12 名 平均年齢 39 歳
- 【事業内容】 素材生産業...伐採、搬出 造 林 業...植林、下刈、枝打、切捨間伐
製 材 業...杉、檜の一般建築用材
- 【経営理念】 1. 天竜のそして日本の杜と水と木を守るために
2. 持続可能な天竜林業の未来のために
3. 誇りある日本の木の文化を伝えるために
- 私たちは **天竜の杉檜と生きる** を理念とします
- 【事業内容】 植林～伐採・搬出、建築用材の製材・販売まで一貫した業務を行っています。
入社2年目までは、指導班長がついて山仕事の基礎を学んでもらいます。その後、素材生産業（伐採・搬出）を主にやってもらいます。搬出作業は天竜の急峻な地形に対応した架線集材を行い、日々親方が創意工夫しながら仕事をしています。雨の日は、工場内作業・倉庫にある山の資材整理等を行ってもらい、出勤日数確保の手助けをいたします。
- 【素材生産量】 10,000 m³/年 【経営計画面積】 800 ha
- 【林業機械】 集材機 10 台 ラジキャリー 11 台 新型ラジキャリー 5 台
ウッドライナー 1 台 グラップル 1 台 ポータブルウインチ 1 台
グラップル付きトラック 4 台 クレーン付トラック 1 台
- 【勤務時間】 午前 7 時 45 分より午後 4 時 45 分まで
- 【休日休暇】 会社カレンダーによる、有給休暇
- 【教育研修】 新入社員教育、安全教育、山の講、各種講習会参加、資格取得
- 【福利厚生】 健康診断、社員旅行、ボーリング大会、安全具支給、育児休暇(男性もあり)
- 【社会保障】 健康保険、厚生年金、雇用保険、労災保険、傷害保険、退職金制度
- 【昇給賞与】 昇給年 1 回、賞与年 2 回（出来高精算）
- 【諸 手 当】 通勤手当、住宅手当、子供手当、班長手当
- 【雇用予定】 毎年 1～2 名（新卒、中途問わず）

水窪町森林組合 ミサクボチョウ シンリンクミアイ

代 表 者 代表理事組合長 ^{すすきかつお} 鈴木勝夫

出 資 金 2,300 万円



ホームページ



Instagram

所 在 地 浜松市天竜区水窪町地頭方 248-1 〒431-4102

電 話 番 号 (053) 987-0035 F A X (053) 987-1018

E メ ー ル misakubo-shinrin@po4.across.or.jp

従 業 員 数 23 名 (臨時を含む)

事 業 内 容 林整備及び造林事業(植林・下刈・除伐・保育間伐・獣害防除)
素材生産(作業道開設・間伐材搬出・皆伐再造林)

事業体概要 当組合は天竜川上流、遠州地方北部に位置し、海拔 200m から 2,000m 級の山があり、四季折々の風情がみられる。南アルプスに連なっているので急峻な山が多い。

森林・林業の再生に向け信頼される森林作り「森林を知り^{もり}森林を守る^{もり}次世代への繋ぎ役」を経営理念に事業運営を推進しています。

勤 務 時 間 午前7時30分～午後4時30分

休 日 休 暇 日曜日及び雨天、夏期休暇、年末年始休暇

教 育 研 修 必要免許取得及び技能講習、教育の受講

福 利 厚 生 健康診断(蜂^{ハチ}ル^ルび^び-検査含)・慶弔見舞金・研修旅行・安全用具一式貸与、業務災害保険加入・住居手当支給(1ター5年間)

社 会 保 障 厚生年金、社会保険、雇用保険、労災保険、林業退職金共済

昇 給 賞 与 出来高制

初 任 給 日給出来高制 176,000 円/月～(年齢、能力により応談)

年次採用実績・計画 ※新卒者に限らず、中途採用希望は随時受付しています。

2024 年度	2025 年度	2026 年度	2027 年度	2028 年度
0 (実績)	1 (実績)	2	2	2